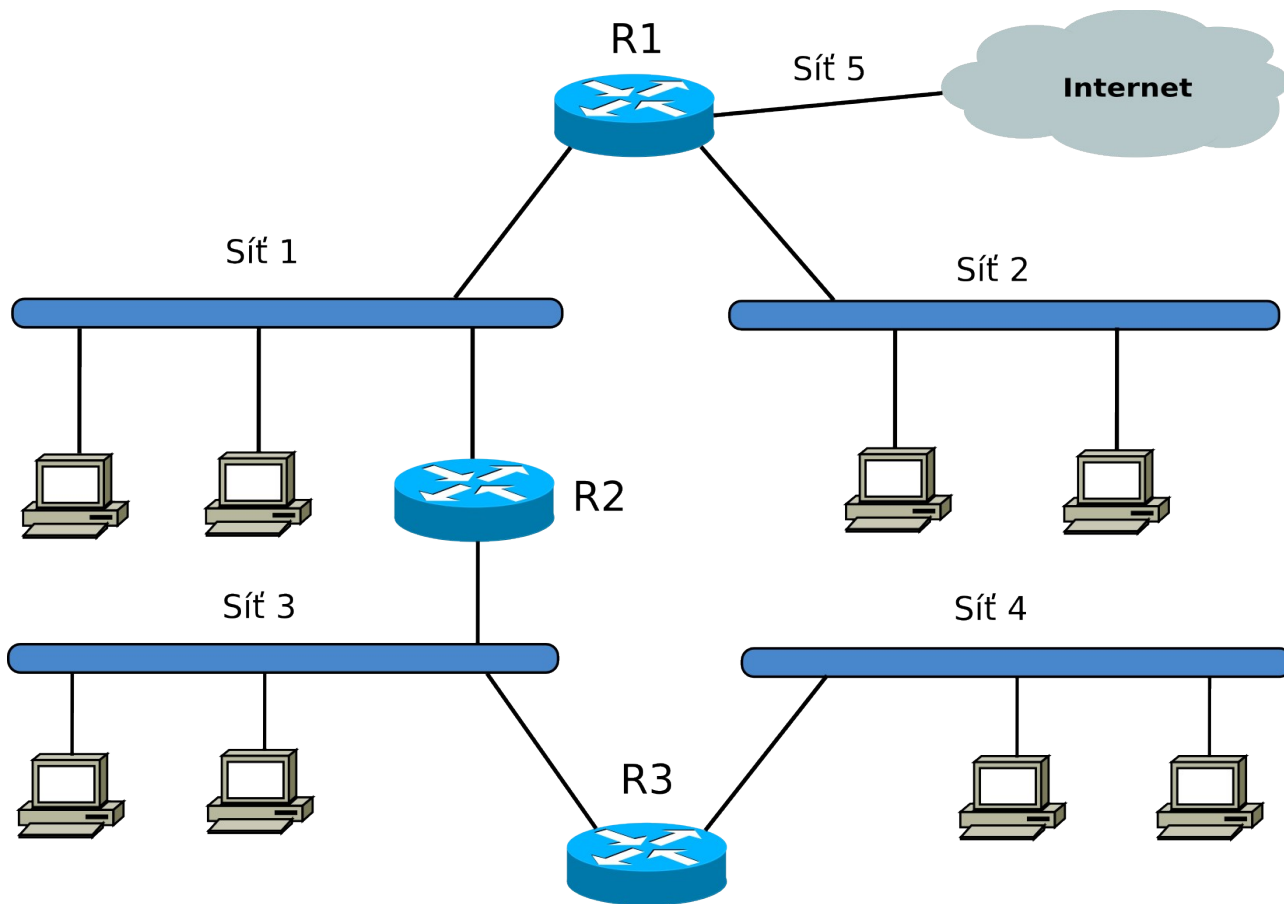


1. Přidejte adresy ze zadaného rozsahu všem segmentům lokální sítě na obrázku. Adresy přiděluje jednotlivým sítím dle jejich pořadí na obrázku. Začněte od nejmenší IP adresy z přiděleného rozsahu! Adresami neplývejte, použijte nejmenší možný rozsah! (2 body)



Přidělený rozsah:

Číslo sítě:	1	2	3	4	5
Počet PC:	65	300	4058	12	0

Zde vyplňte:

	IP adresa sítě	Nejnižší přidělitelná IP	Nevyšší přidělitelná IP	Všesměr
Sítě 1:				
Sítě 2:				
Sítě 3:				
Sítě 4:				
Sítě 5:				

2. K čemu slouží ARP protokol? (1 bod)

3. Napište alespoň dva významné rozdíly mezi přepínačem a směrovačem: (1 bod)

4. Co rozumíte pod pojmem defaultní brána? (1 bod)