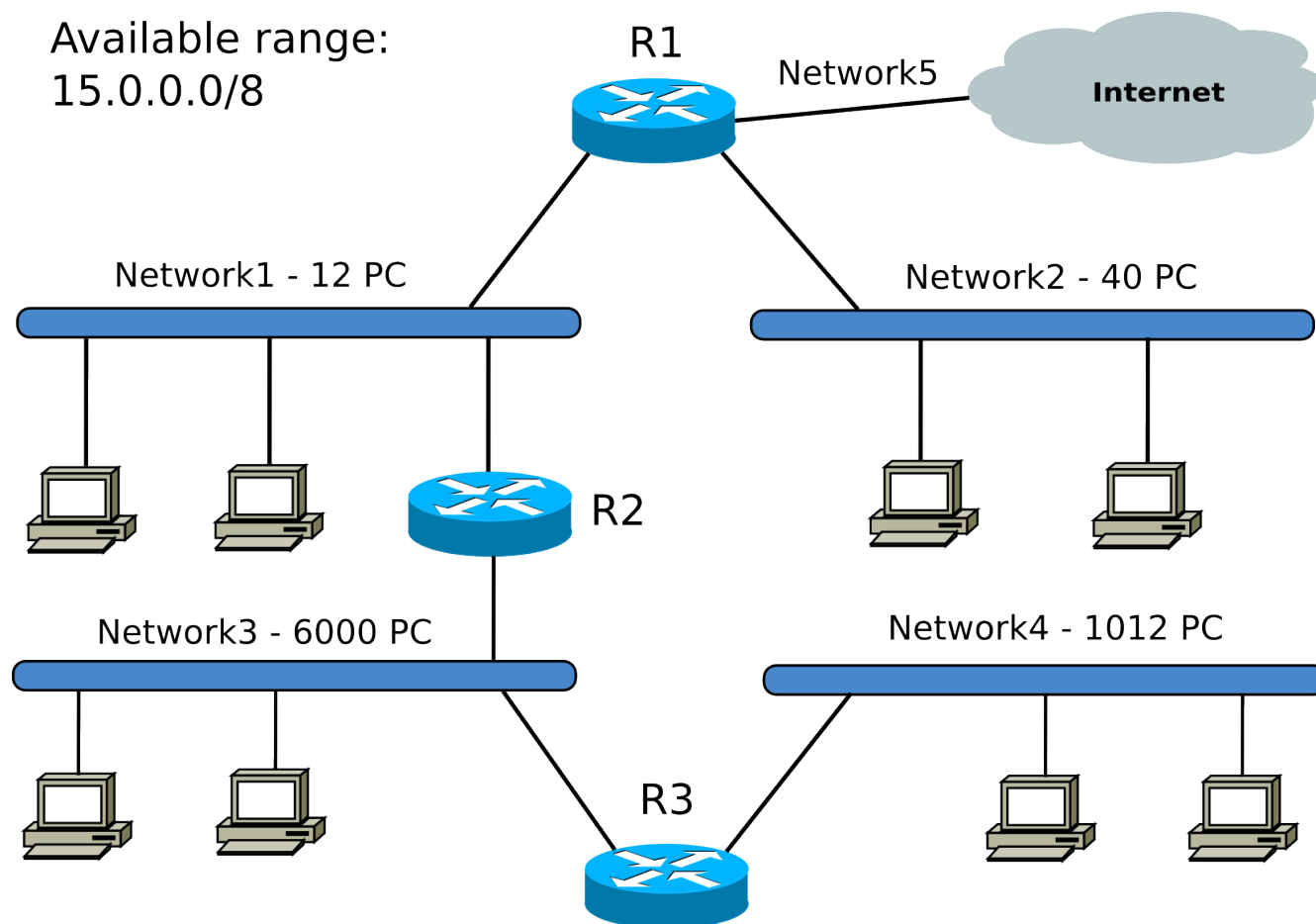


## Ukázková úloha na adresaci sítě

Očíslujte IP síť na následujícím obrázku. Všechny uzly budou mít veřejnou adresu z adresního rozsahu 15.0.0.0/8. Žádný směrovač neprovádí překlad adres. Pro každou síť použijte nejnižší možnou adresu. Každá síť bude mít právě jeden adresní rozsah. Síť očísľujte tak, abyste maximálně ušetřili adresy.



Očíslujte síť od největší po nejmenší:

Síť	Počet PC	Adresa/maska sítě	Nejnižší adresa rozhraní	Nejvyšší adresa rozhraní	Broadcast
3	6000	15.0.0.0/19	15.0.0.1	15.0.31.254	15.0.31.255
4	1012	15.0.32.0/22	15.0.32.1	15.0.35.254	15.0.35.255
2	40	15.0.36.0/26	15.0.36.1	15.0.36.62	15.0.36.63
1	12	15.0.36.64/28	15.0.36.65	15.0.36.78	15.0.36.79
5	0	15.0.36.80/30	15.0.36.81	15.0.36.82	15.0.36.83

**Očísľujte sítě v pořadí 1-5, pokud se při číslování vyskytne volný adresní prostor, nepoužívejte jej:**

Sít'	Počet PC	Adresa/maska sítě	Nejnižší adresa rozhraní	Nejvyšší adresa rozhraní	Broadcast
1	12	15.0.0.0/28	15.0.0.1	15.0.0.14	15.0.0.15
2	40	15.0.0.64/26	15.0.0.65	15.0.0.126	15.0.0.127
3	6000	15.0.32.0/19	15.0.32.1	15.0.63.254	15.0.63.255
4	1012	15.0.64.0/22	15.0.64.1	15.0.67.254	15.0.67.255
5	0	15.0.68.0/30	15.0.68.1	15.0.68.2	15.0.68.3

**Očísľujte sítě v pořadí 1-5, pokud se při číslování vyskytne volný adresní prostor, použijte jej:**

Sít'	Počet PC	Adresa/maska sítě	Nejnižší adresa rozhraní	Nejvyšší adresa rozhraní	Broadcast
1	12	15.0.0.0/28	15.0.0.1	15.0.0.14	15.0.0.15
2	40	15.0.0.64/26	15.0.0.65	15.0.0.126	15.0.0.127
3	6000	15.0.32.0/19	15.0.32.1	15.0.63.254	15.0.63.255
4	1012	15.0.4.0/22	15.0.4.1	15.0.7.254	15.0.7.255
5	0	15.0.0.16/30	15.0.0.17	15.0.0.18	15.0.0.19